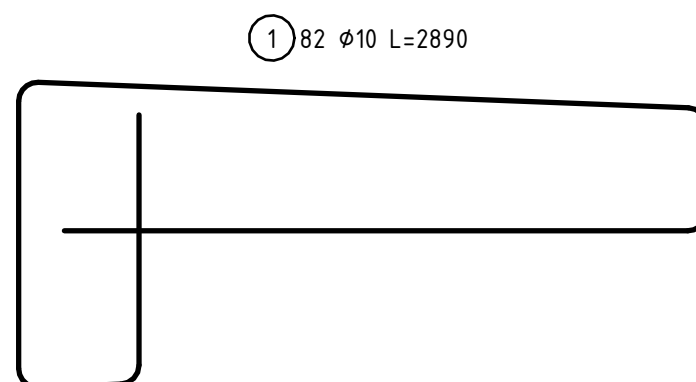
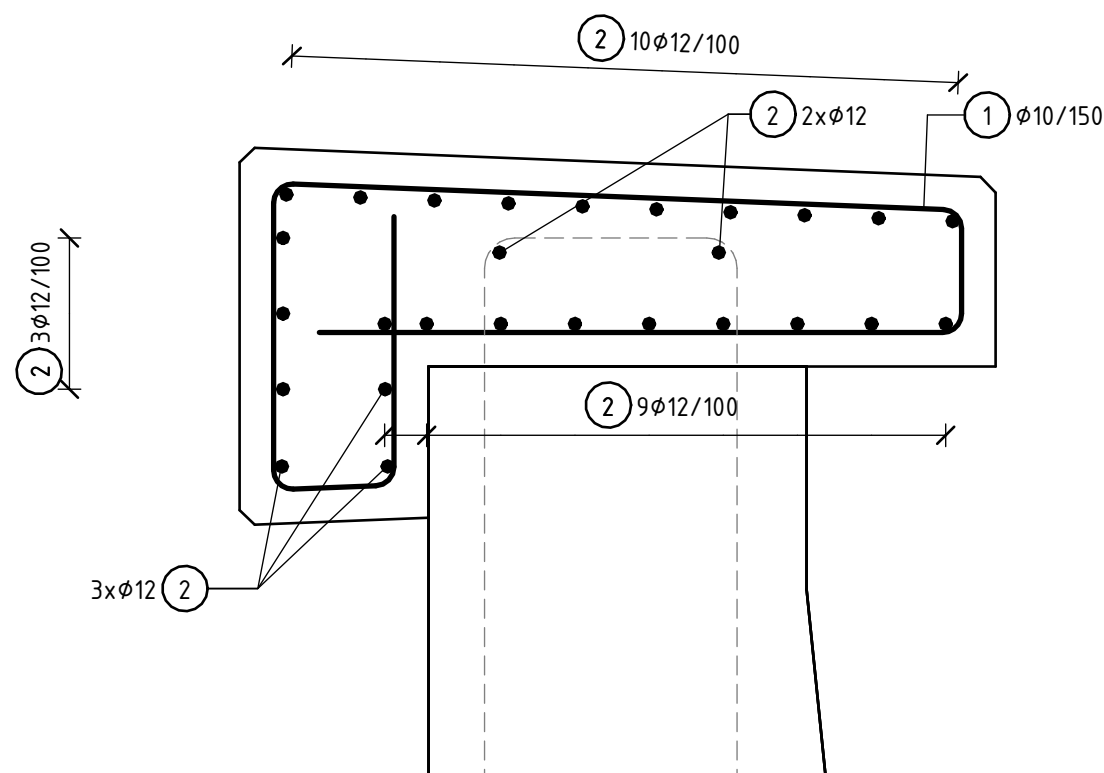


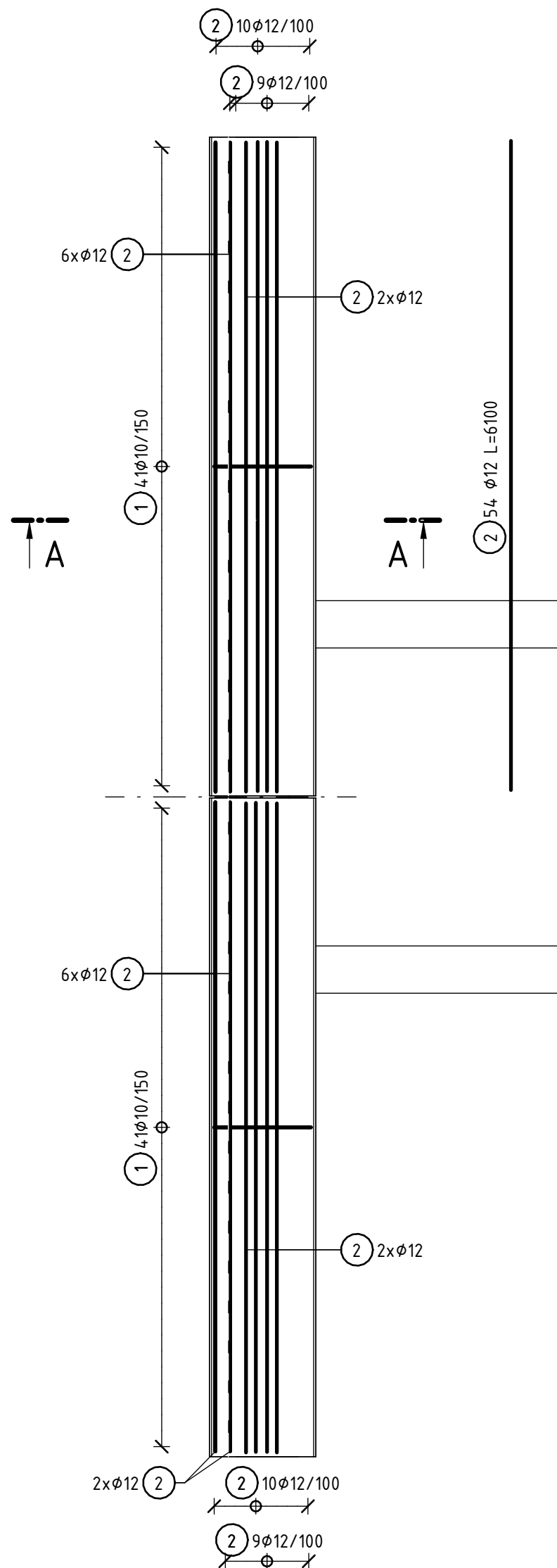
ŘEZ A-A 1 : 10



VÝKAZ VÝZTUŽE




ČÍSLO POL.	Ø [mm]	DĚLKA [mm]	POČET [ks]	DĚLKÝ PODLE Ø [m]		
				10	12	
1	10	2890	82	236.98	0	
2	12	6100	54	0	329.4	
DĚLKA PODLE Ø CELKEM				[m]	236.98	329.4
JEDNOTKOVÁ HMOTNOST				[kg/m']	0.617	0.888
HMOTNOST PODLE Ø CELKEM				[kg]	146.22	292.51
CELKOVÁ HMOTNOST VÝZTUŽE				[kg]	438.72 kg	

PŪDORYS 1 : 50



STAVEBNÍ MATERIÁLY:	
BETON	DLE VÝKRESU TVARU
OČEL	B500B

KRYTÍ VÝYTUŽE: [MM]							
	ŘÍMSY						
	MIN C	NOM C					
VNITŘNÍ/VNĚJŠÍ	40/40	35/35					
BOČNÍ	40	35					

ZPŮSOB KÓTOVÁNÍ PRUTŮ PRŮMĚR ZAKŘIVENÍ D		
<p>OHYBY</p>  <p>NOM C < 5CM 30s D = 150Dbr</p> <p>NOM C ≥ 5CM 30s D = 20Dbr</p>	<p>HÁKY</p>  <p>Ds ≤ 16mm Dbr = 4Ds</p> <p>Ds > 16mm Dbr = 7Ds</p>	<p>TŘMÍNKY</p>  <p>Ds = 4Ds Dbr = 7Ds</p>

POZNÁMKY:

1. ROZMĚRY VÝZTUŽE VŽDY K VNĚJŠÍM OBRYŠŮM!!!
2. KOTEVNÍ DÉLKY VIZ ČSN EN
3. HODNOTY PRO KRYTÍ PLATÍ PRO VEŠKEROU VÝZTUŽ (VČETNĚ TŘÍKŮ)




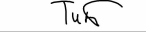
SOUŘADNICOVÝ SYSTÉM: S-JTSK
VÝŠKOVÝ SYSTÉM: Bpv

ČÁST D.1

**PROTIPOVODŇOVÁ OPATŘENÍ NA VODNÍM TOKU POLANČICE
PRO ZÁSTAVBU POLANKY NAD ODROU, STAVBA Č. 5578**

Objednatel:	 <div style="text-align: center;"> POVODÍ ODRY, STÁTNÍ PODNIK Varenská 49, 701 26 Ostrava </div>
-------------	--

SO 03	MALÁ VODNÍ NÁDRŽ NA RAKOVCI
--------------	-----------------------------

	Vypracoval ING. JIŘÍ CHODORA Zodp. projektant ING. DAVID LANDA Tech. kontrola ING. KATEŘINA TUŠEROVÁ Stavební objekt	  	Objednatel Povodí Odry, s.p. Zak. číslo 12-LI41-013 Datum 04/2023 Stupeň DPS Měřítko 1:50,10 Počet A4 6 x A4 Č. přílohy
	SO 03.3 SDRUŽENÝ FUNKČNÍ OBJEKT		<div style="font-size: 48pt; font-weight: bold;">17</div>
	Zhotovitel: Valbek, spol. s r.o. Vaňhurova 505/17 460 01 Liberec 1	Příloha <div style="text-align: center; font-size: 24pt; font-weight: bold;">SCHÉMA VÝZTUŽE - ŘÍMSA</div>	